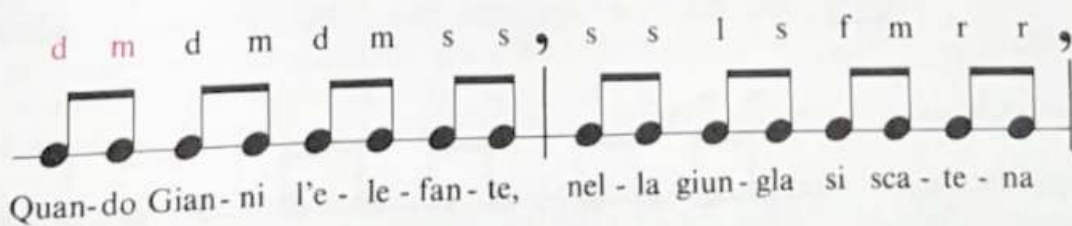


# I CANTI DI INTERVALLO

## Gianni l'elefante

Quando Gianni l'elefante  
per la giungla si scatena  
tutto vibra e lui pimpante  
la proboscide dimena.



Quale intervallo ti ricorderà la canzone di Gianni l'elefante?  
Osserva le prime due note: è l'intervallo di 3° ascendente.